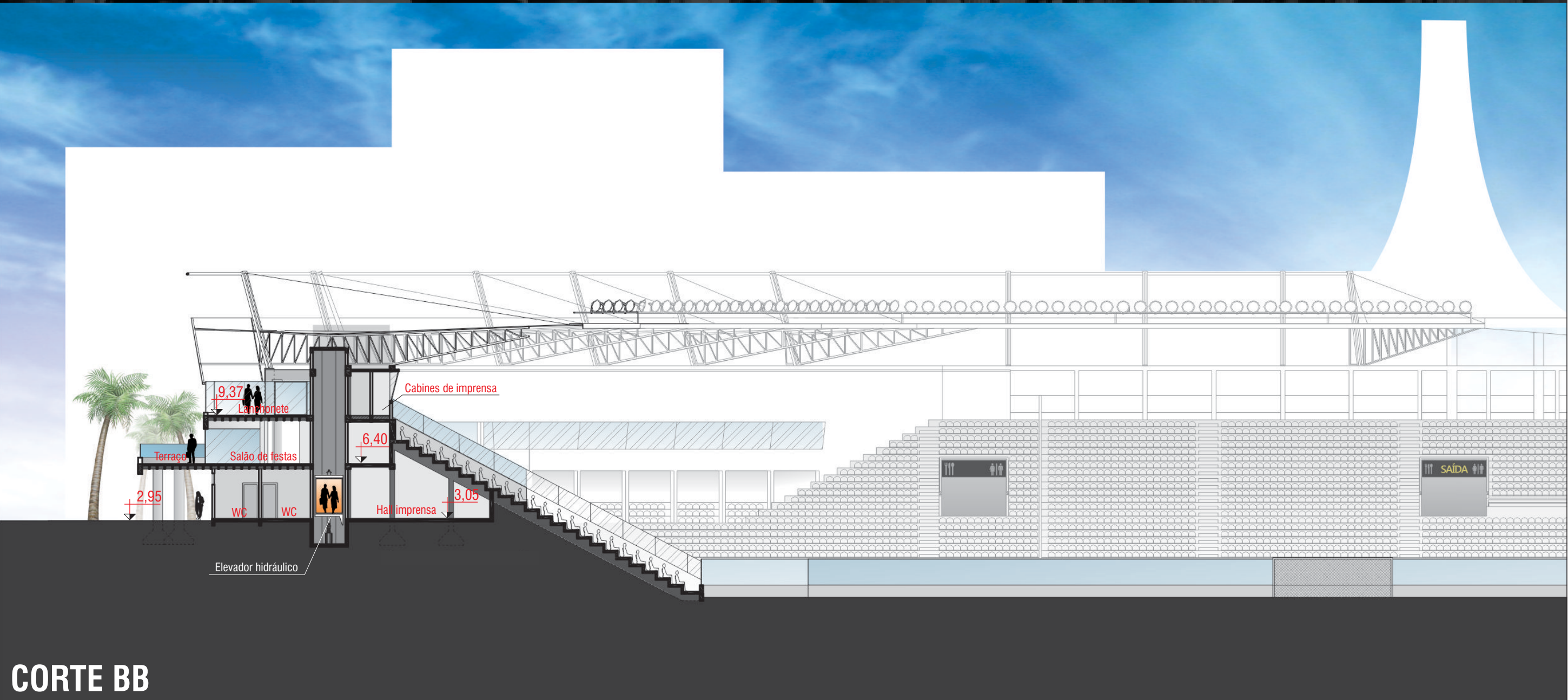
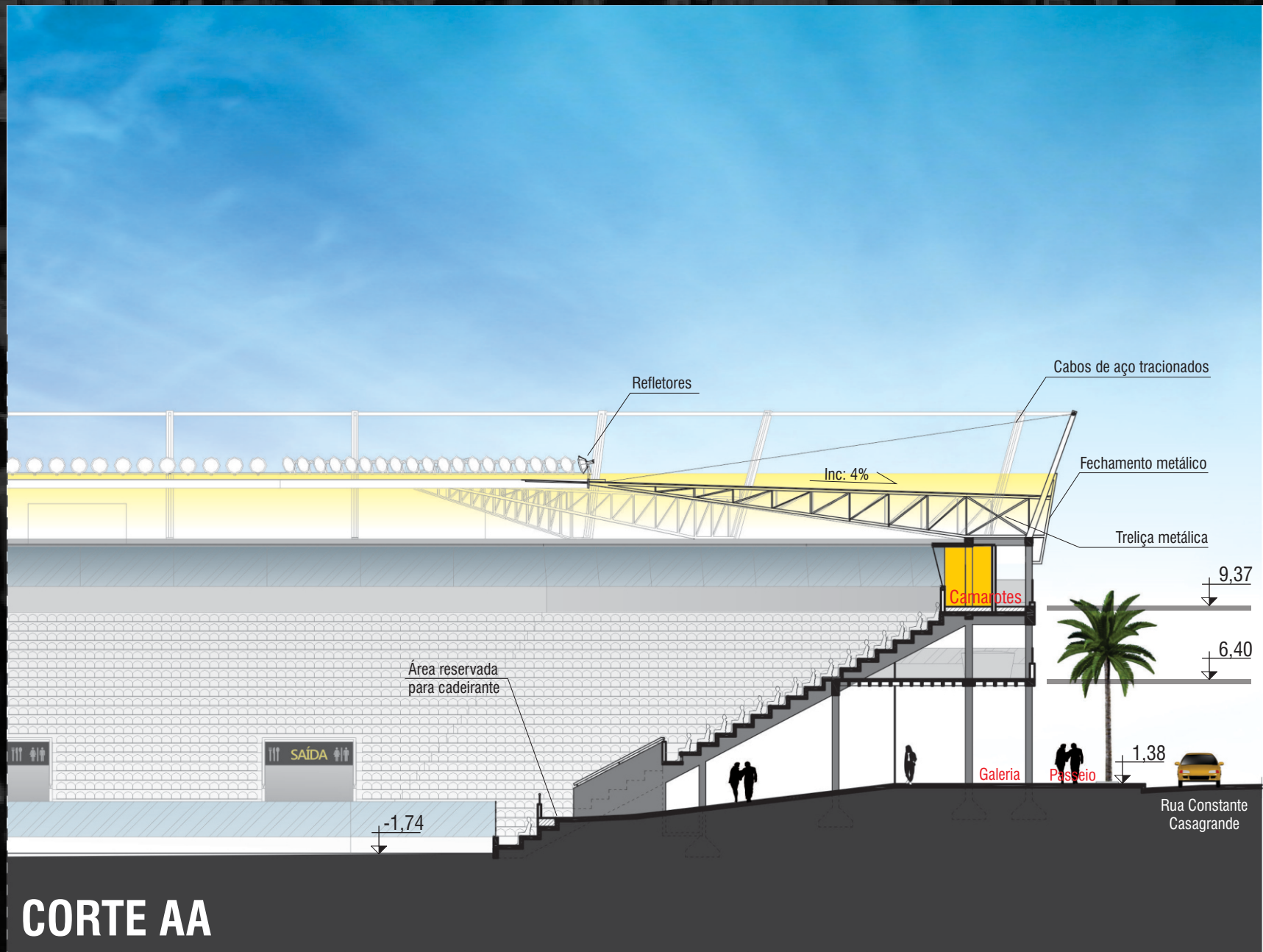


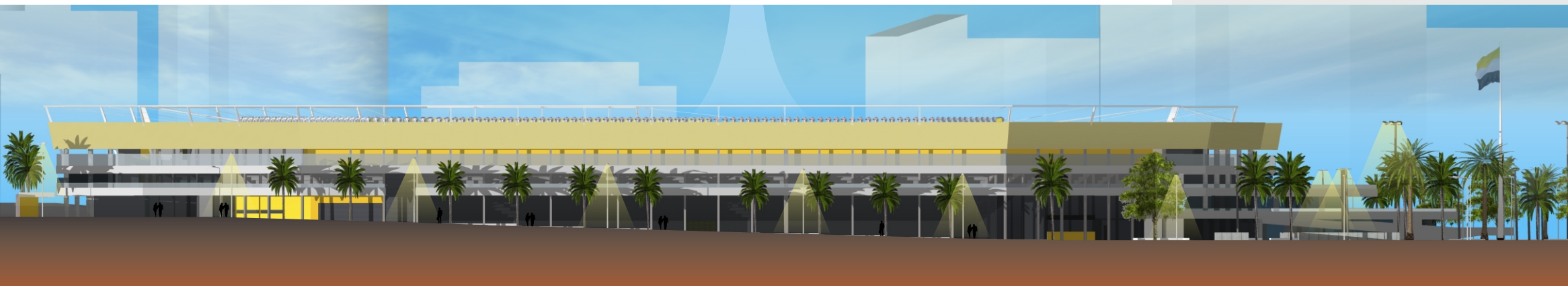
CORTES DO ESTÁDIO



FACHADAS



FACHADA NOROESTE



FACHADA NORDESTE



FACHADA OESTE

PERSPECTIVAS E DETALHES

VISTAS INTERNAS

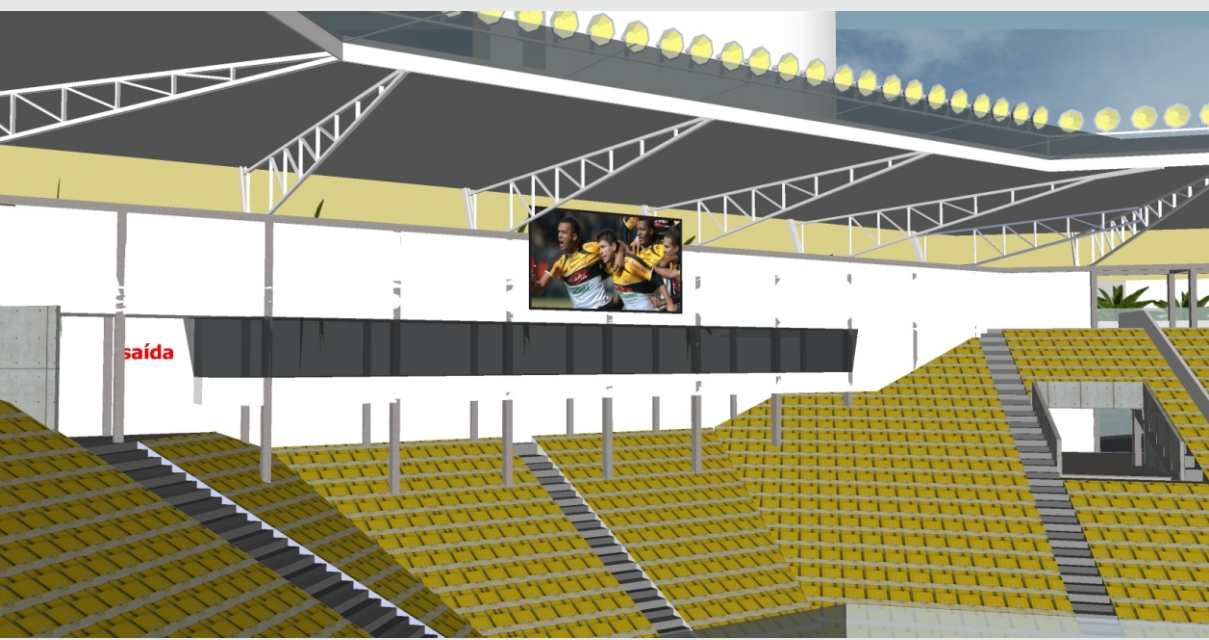


Propõe-se a fixação de cadeiras sobre a arquibancada existente. No Setor Social, as cadeiras são estofadas e maiores. Na última imagem, o ângulo de visão das câmeras de televisão.

BARES NA ARQUIBANCADA



A ideia de dispor bares e quiosques em alguns pontos da parte superior da arquibancada busca garantir ao torcedor pagante mais conforto, através de um ambiente adequado de convivência donde é possível assistir o jogo. As mesas seriam fixas, e o piso poderia ser diferenciado de outras áreas do estádio.



Camarotes e tribuna de honra destinados ao time visitante ficarão localizados junto de sua torcida. É neste setor que pode ser fixado um telão com placar eletrônico.

ACESSO TORCIDA VISITANTE

